

SPRINGS



Roca
—



En pleno Siglo XXI, la ansiedad, los malos hábitos, el estrés y un ritmo de vida cada vez más acelerado y exigente promueven el auge de una necesidad de tranquilidad, de un estilo de vida en el que el hedonismo y el culto al cuerpo es primordial. El ser humano revaloriza la necesidad de cuidarse a sí mismo, de sentirse bien, verse guapo y encontrarse sano.

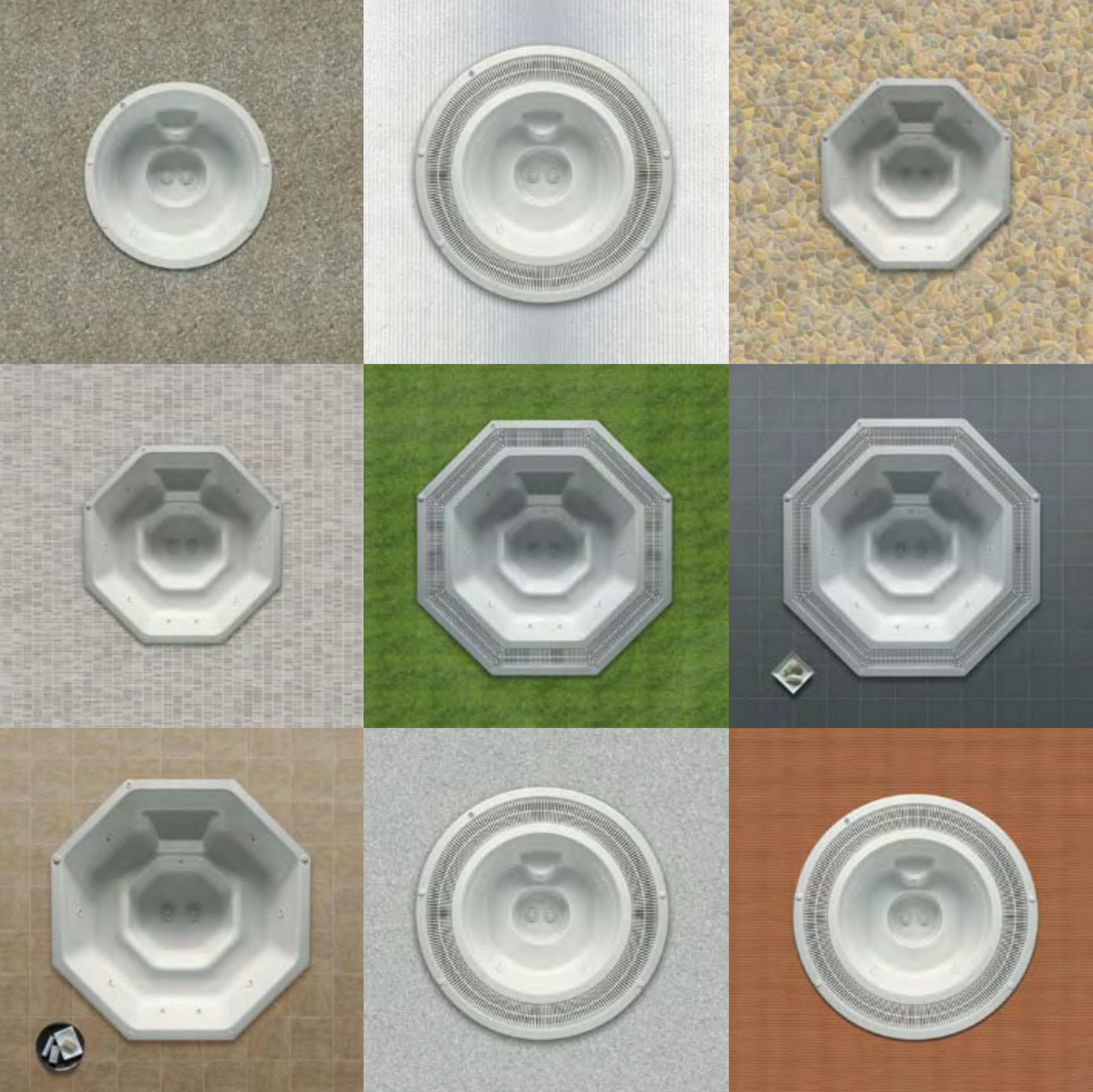




El **WELLNESS** es un paso más
hacia la calidad de vida. La idea que transmite el wellness es estar bien con
uno mismo. Sentirse feliz. Desde Roca, te proponemos una aproximación al
nuevo estilo de vida del Siglo XXI. Y lo hacemos a través de la Gama de SPAS.

El término **SPA** ya forma parte de nuestro vocabulario cotidiano. Un SPA es la zona física donde se consigue el bienestar del cuerpo, de la mente y del alma a través de diferentes terapias. En sus orígenes, el término SPA fue utilizado por los romanos y su traducción literal al latín es “Salus Per Acqua” o la salud a través del agua. Los SPAS de Roca describen un lugar para la relajación y la revitalización. Alivian las tensiones y proporcionan descanso: es el refugio más adecuado para encontrar el bienestar físico.





Roca permite personalizar tu zona de relax, pudiendo elegir la ubicación más adecuada de tu SPA: jardines, áticos, zonas exteriores e incluso en el mismo cuarto de baño.

La Gama SPAS de Roca te permite elegir entre:

- **Tamaño:** desde las dimensiones más reducidas hasta SPAS con capacidad de 7 personas.
- **Forma:** circular, rectangular, cuadrada, octogonal...
- **Comodidad:** elección de diferentes zonas de Hidromasaje.
- **Acabados:** Colores opcionales, (en la gama BROADWAY y BROADWAY COMPACT).

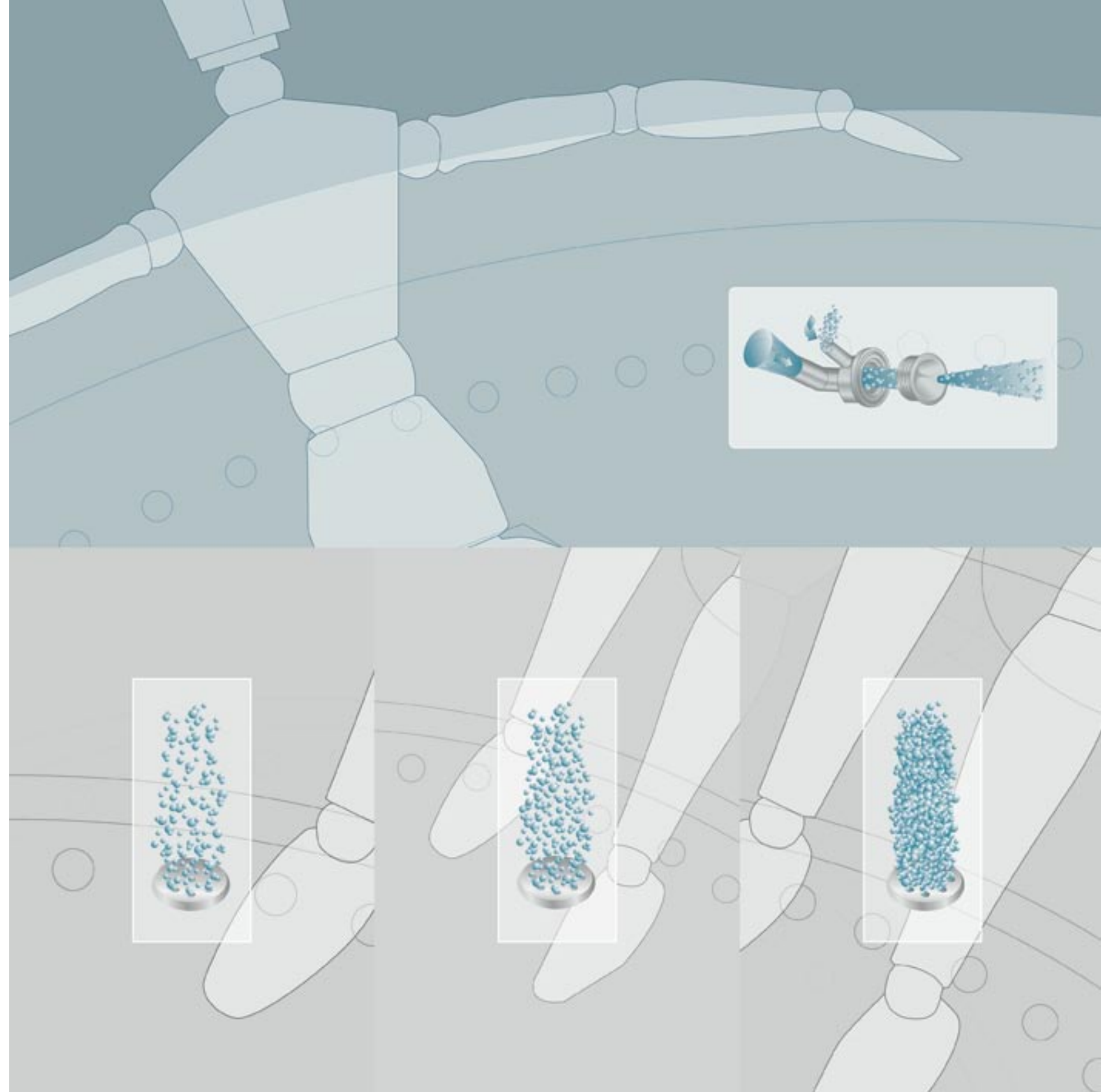
Todos los SPAS de Roca disponen de 2 Sistemas de Hidromasaje (Agua y Aire) y cada uno de ellos tiene efectos diferentes en nuestro organismo.

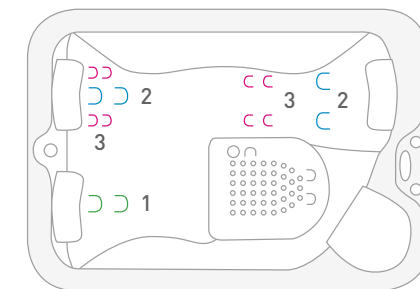
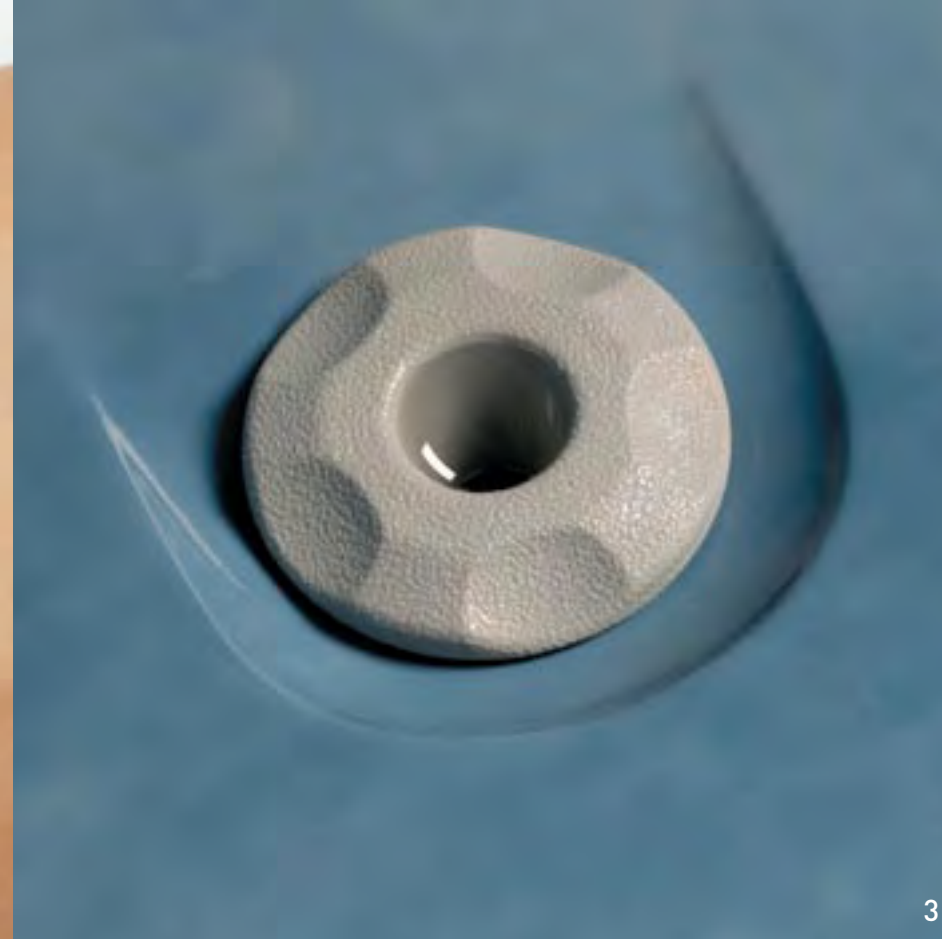


El Masaje Agua se basa en la inyección de agua a través de Jets orientables. Consiste en un impulso a presión de agua mezclada con burbujas de aire a través de unos Jets. Agua y aire llegan por separado a los Jets y mediante la succión del aire por el "Efecto Venturi" se produce la mezcla, obteniéndose un chorro de agua burbujeante que ejerce un masaje intenso y estimulante sobre la piel.

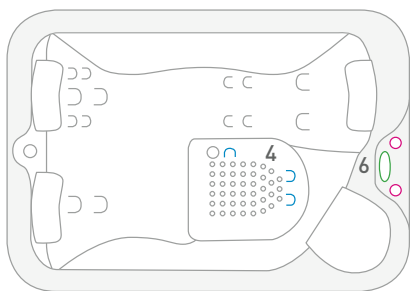


El Masaje Aire consiste en la inyección de aire a través de múltiples salidas en el fondo del SPA. El aire se toma de la atmósfera y se impulsa a través de los orificios situados en el fondo del SPA.



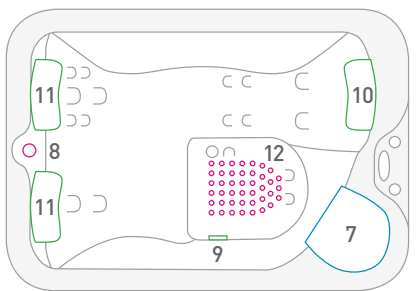


- 1 Super Jets rotativos
- 2 Super Jets direccionales
- 3 Mini Jets
- 4 Mini Jet Ozono
- 5 Reguladores de Aire
- 6 Panel de control
- 7 Skimmer
- 8 Válvula de 2 vías
- 9 Luz halógena
- 10 Reposacabezas



- 1 Super Jets rotativos
- 2 Super Jets direccionales
- 3 Mini Jets
- 4 Mini Jet Ozono
- 5 Reguladores de Aire
- 6 Panel de control
- 7 Skimmer
- 8 Válvula de 2 vias
- 9 Luz halógena
- 10 Reposacabezas





- 1 Super Jets rotativos
- 2 Super Jets direccionales
- 3 Mini Jets
- 4 Mini Jet Ozono
- 5 Reguladores de Aire
- 6 Panel de control
- 7 Skimmer
- 8 Válvula de 2 vias
- 9 Luz halógena
- 10 Reposacabezas

BENEFICIOS

DE LOS SPAS

ROCA

Beneficios en nuestro organismo del Masaje Agua:

- Mejora la circulación sanguínea (capilar y linfática).
- Intensifica la higiene de la superficie cutánea.
- Aporta una efectiva relajación muscular.
- Oxigena y proporciona más flexibilidad a la piel y nos ayuda a volverla más tersa y suave.

Beneficios en nuestro organismo del Masaje Aire:

- Su regular y uniforme reparto de la presión favorece la vasodilatación y la oxigenación celular.
- Provoca una agradable sensación de relax que es la antesala perfecta como preparación al Masaje Agua.

Los dos tipos de masaje se pueden usar de manera independiente o conjuntamente.



GAMA SPAS

BROADWAY
BROADWAY COMPACT
MANHATTAN CLUB
MANHATTAN CLUB PROFESSIONAL
HOLIDAY
HOLIDAY CLUB
HOLIDAY CLUB PROFESSIONAL
BE HAPPY
BE HAPPY CLUB
BE HAPPY CLUB PROFESSIONAL

Los modelos PROFESSIONAL están diseñados para un uso público cumpliendo la normativa del REAL DECRETO 865/2003. Esta normativa establece los criterios higiénico-sanitarios para la prevención y control de la legionelosis.

Los SPAS Roca de uso público se diferencian de los modelos de uso privado porque:

- Incorporan un sistema automático de control del PH y del cloro. Roca cumple con la normativa 865/2003, que establece que los niveles de desinfectante residual sean:
-Cloro residual libre: entre 0,8 y 2 mg/L.
-Mantenimiento del Ph entre el 7,2 y 7,8.

- El sistema de purificación de agua es mediante filtro de arena. Roca cumple con la normativa 865/2003, que establece que la bomba de recirculación y los filtros están dimensionados para garantizar un tiempo máximo de 30 minutos.

- Incorporan un soplador de aire industrial.



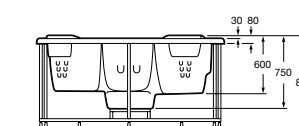
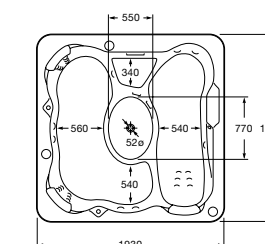


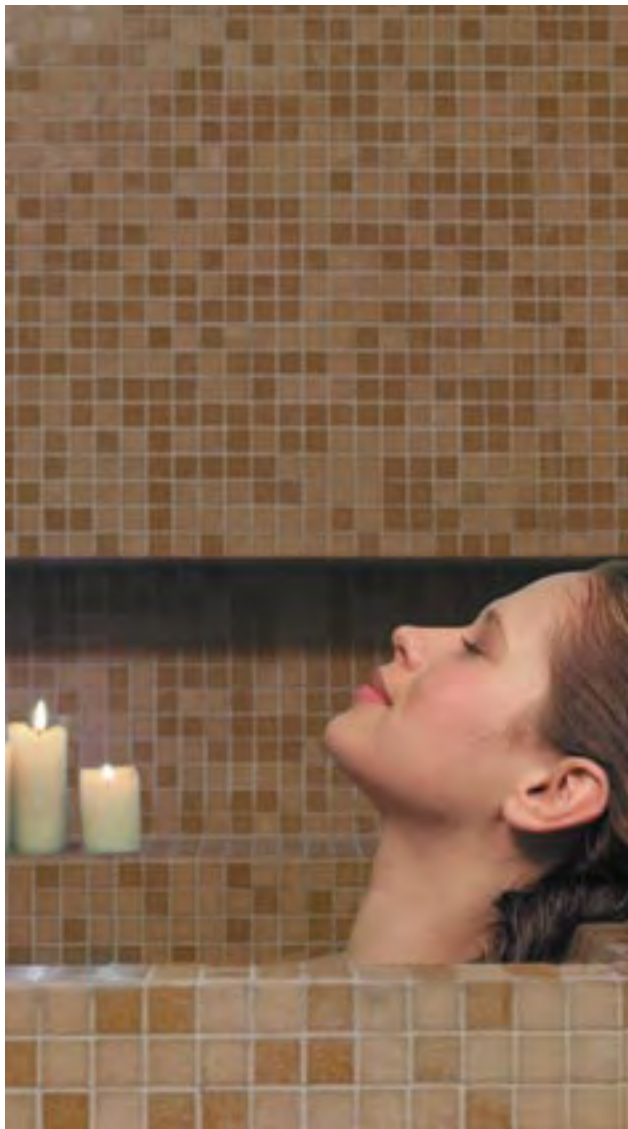
Broadway (autoportante):

Dimensiones (mm): 1930 x 1930 x 870.
 Capacidad: 4 personas.
 Volumen: 880 l.
 Peso: 300 kg.

Jets totales: 24.
 Luz subacuática.
 Cubierta térmica de serie.

Versiónes: con y sin Paneles de madera.



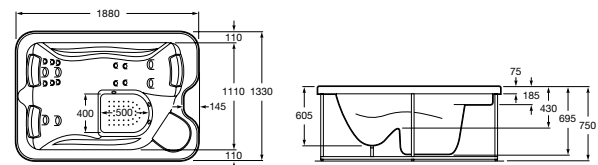


Broadway Compact (autoportante):

Dimensiones (mm): 1880 x 1330 x 750.
 Capacidad: 2-3 personas.
 Volumen: 500 l.
 Peso: 150 kg.

Jets totales: 19.
 Luz subacuática.
 Cubierta térmica de serie.

Versiónes: con y sin Paneles de madera.



BROADWAY COMPACT

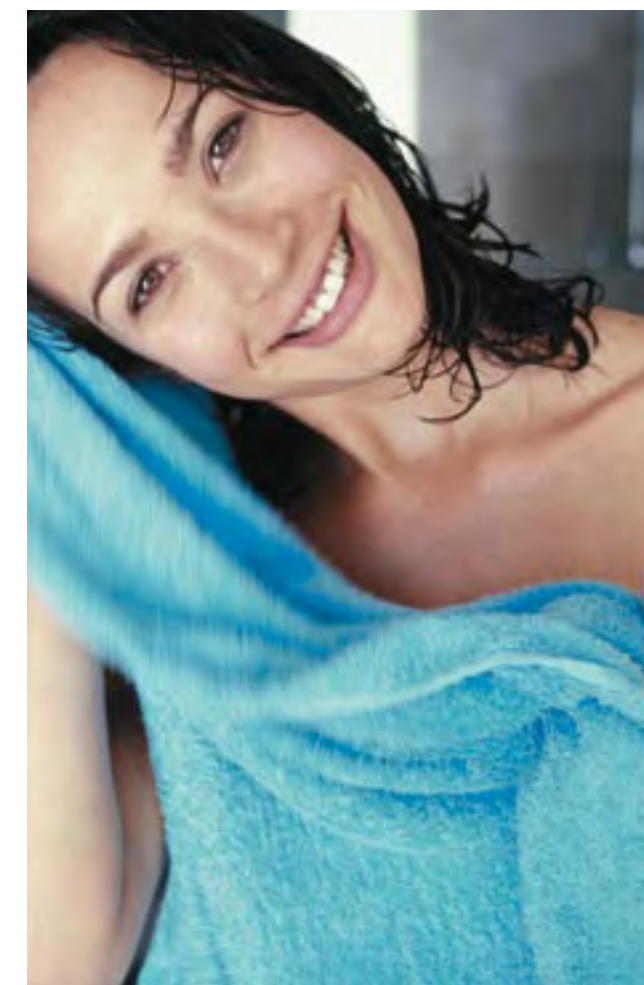
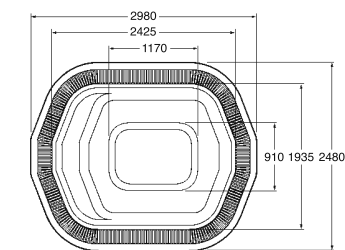


Manhattan Club:

Dimensiones (mm): 2990 x 2480 x 1060.
 Capacidad: 7 personas.
 Volumen: 2100 l.
 Peso: 225 kg.

Jets totales: 13.
 Luz subacuática.
 Cubierta térmica opcional.

Versiones:
 Manhattan Club (uso privado).
 Manhattan Club Professional (uso público).



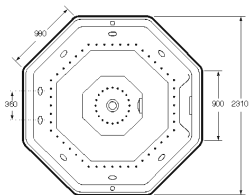
HOLIDAY



Versiones:
Holiday (uso privado).
Holiday Club (uso privado).
Holiday Club Professional (uso público).

Holiday:

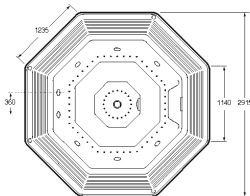
Dimensiones (mm): 2300 ancho x 1080 alto.
Capacidad: 4 personas.
Volumen: 1100 l.
Peso: 130 kg.



Jets totales: 6.
Luz subacuática / Cubierta térmica opcional.

Holiday Club / Holiday Club Professional:

Dimensiones (mm): 2900 ancho x 1110 alto.
Capacidad: 6 personas.
Volumen: 1600 l.
Peso: 195 kg.



Jets totales: 8.
Luz subacuática / Cubierta térmica opcional.



HOLIDAY CLUB



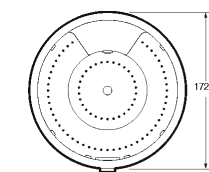


Versiones:
Be Happy (uso privado).
Be Happy Club (uso público).
Be Happy Club Professional (uso privado).

Be Happy:

Dimensiones (mm): 1780 x 1000 alto.
 Capacidad: 4 personas.
 Volumen: 800 l.
 Peso: 100 kg.

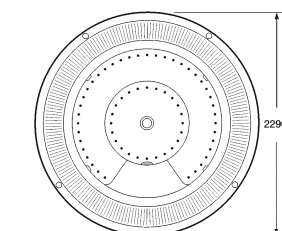
Jets totales: 4.
 Luz subacuática.
 Cubierta térmica
 opcional.



Be Happy Club / Be Happy Professional:

Dimensiones (mm): 2490 x 1020 alto.
 Capacidad: 6 personas.
 Volumen: 1100 l.
 Peso: 110 kg.

Jets totales: 8.
 Luz subacuática.
 Cubierta térmica
 opcional.



ACCESORIOS

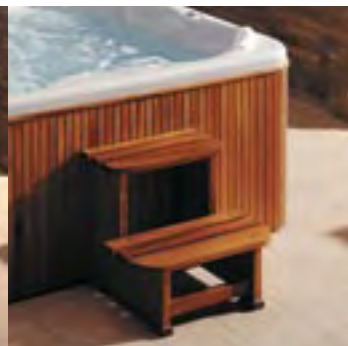
Gama Broadway.



Paneles de madera

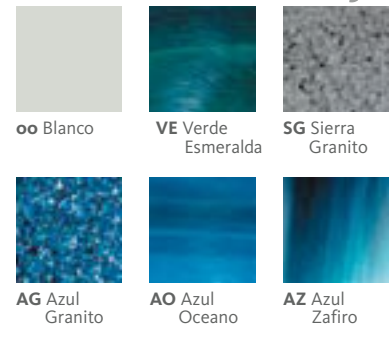


Reposacabezas



Cubierta térmica

Escalera de madera opcional



Acabados disponibles

CONSEJOS

DE INSTALACIÓN:

Los manuales de instalación de los SPAS de Roca se pueden descargar de la sección "Manuales" de la página web www.roca.es.

A continuación, se describen algunos de los apartados relativos a la instalación.

■ Lugar:

La ubicación física del SPA es un factor importante que determinará el uso del producto. Un jardín, la terraza o incluso el mismo cuarto de baño son posibles lugares para instalar un SPA.

Los modelos de Roca se pueden instalar tanto en espacios abiertos, como en recintos cerrados. En emplazamientos interiores cerrados, debe haber una ventilación apropiada. También es imprescindible tomar nota de las medidas del producto y verificar si son compatibles con las de la estancia.

■ Carga sobre el suelo:

Para conseguir unas condiciones de funcionamiento adecuadas, el SPA debe colocarse sobre una base cuidadosamente nivelada y rígida. Tal y como señalan los *Manuales de Instalación*, hay que respetar la carga sobre el pavimento, que difiere según el modelo de SPA.

■ Conexión eléctrica:

La instalación eléctrica debe ser realizada por un electricista autorizado. La alimentación eléctrica puede ser trifásica a 380 V o monofásica a 220 V. (Consultar modelos).

DE MANTENIMIENTO:

■ Cambio de agua:

La frecuencia de cambio de agua dependerá del uso del SPA. A diferencia de una bañera de hidromasaje, no se debe llenar y vaciar cada vez que se utiliza. De todos modos, debe cambiarse cada vez que observemos que el agua no tiene una apariencia correcta.

■ Sistema de filtración:

Los SPAS que no tienen rebosadero tienen un Skimmer que absorbe las impurezas flotantes y las retiene en el sistema filtrante.

En la versión CLUB, el rebosadero absorbe el exceso de agua expulsada por las personas que se bañen en el SPA y el agua es enviada a la bomba de filtrado.

El agua es filtrada de manera continua y se conserva siempre limpia y a la temperatura adecuada. Para mantener el agua en perfectas condiciones higiénicas y estéticas, recomendamos emplear productos para la desinfección y tratamiento del agua, especialmente diseñados para SPAS.

■ Periodos de no uso:

Si va a estar un largo periodo de tiempo sin utilizar el SPA, más de 15 días sin filtrar el agua, o no puede llevar a cabo su mantenimiento, le recomendamos vacíe el agua.



Roca Sanitario, S.A.

Avda. Diagonal, 513
08029 Barcelona
Teléfono 93 366 1200
Telefax 93 419 4501
www.roca.es

Línea
Roca
902
304
848

Patrocinador Oficial

